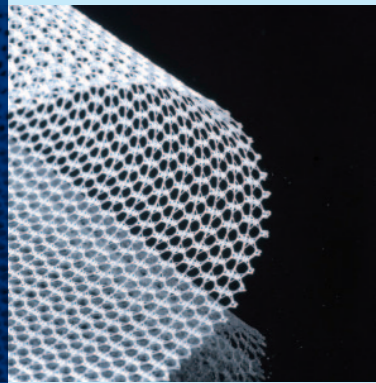
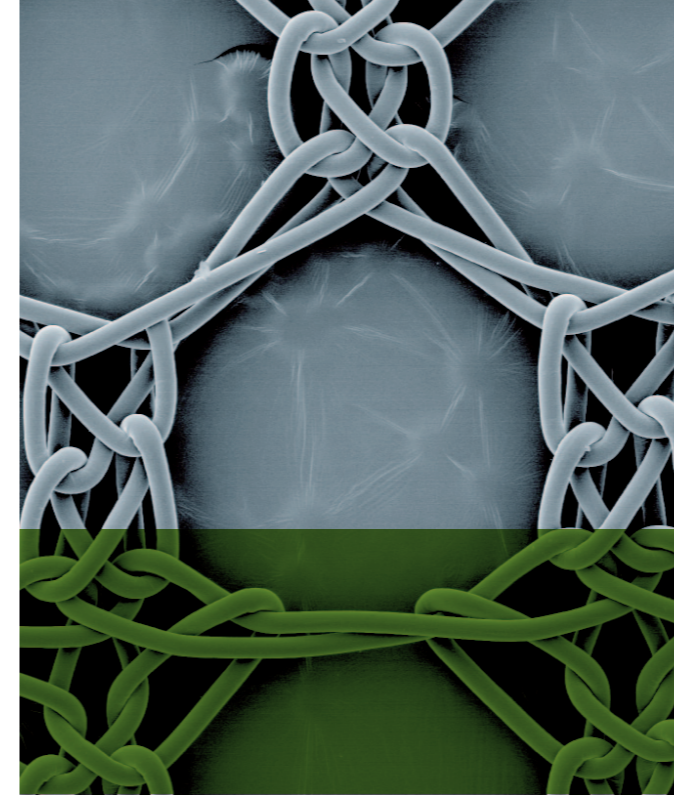


Parietex™ монофиламентная легкая сетка из полиэстера



Код заказа	Размер	Шт./кор.
TCM1106	6 x 11 см	1
TCM1106x3	6 x 11 см	3
TCM1510	15 x 10 см	1
TCM1510X3	15 x 10 см	3
TCM1515	15 x 15 см	1
TCM1515X3	15 x 15 см	3
TCM2020	20 x 20 см	1
TCM2020X3	20 x 20 см	3
TCM3030	30 x 30 см	1
TCM3015	30 x 15 см	1
TCM4530	45 x 30 см	1



Parietex™ монофиламентная легкая сетка из полиэстера

Иновационный дизайн
для лучших результатов



COVIDIEN, COVIDIEN с логотипом "positive results for life" и бренды с маркировкой™ являются зарегистрированными торговыми марками Covidien AG или аффилированных компаний. © 2009 Covidien. Все права защищены.

Официальный представитель
Корпорации «Ковидиен» в России
ООО «Ковидиен Евразия»

115054 Москва, ул. Дубининская,
дом 53, стр. 5

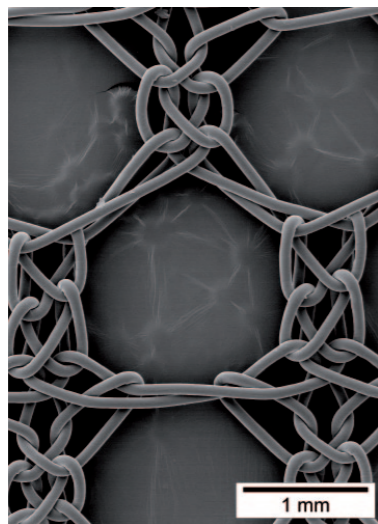
Тел.: (495) 933-6469
Факс: (495) 933-6468

RUS@COVIDIEN.COM
WWW.COVIDIEN.COM

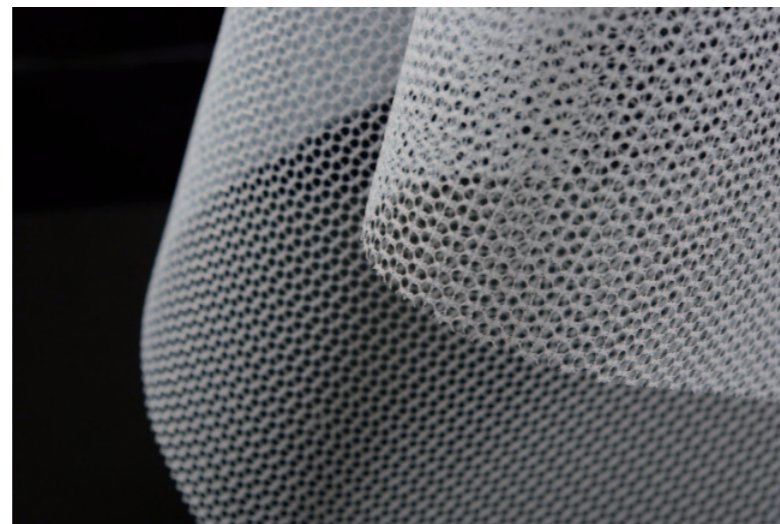
Гидрофильный
Крупнопористый
Монофиламент

Гистологический анализ 13 недель после имплантации

Свойства	Преимущества
Гидрофильность	<ul style="list-style-type: none"> Обеспечивает лучшую интеграцию²
Легкость	<ul style="list-style-type: none"> Малый удельный вес 46 (г/м²)¹ Меньше реакция на инородный материал²
Полиэстер	<ul style="list-style-type: none"> Биосовместимость² Долговременная стабильность
Крупнопористость	<ul style="list-style-type: none"> 1.5 мм x 1.5 мм Обеспечивает лучшее прорастание² Минимизирует риск сморщивания³
Прочность	<ul style="list-style-type: none"> Прочность на разрыв <ul style="list-style-type: none"> -24 ± 1 N (продольное направление) -26 ± 1N (поперечное направление) Прочность на отрыв лигатуры <ul style="list-style-type: none"> -33 ± 4 N (продольное направление) -40 ± 8 N (поперечное направление)
Изоэластичность	<ul style="list-style-type: none"> Сетка может располагаться в любом направлении Соответствует эластичности брюшной стенки



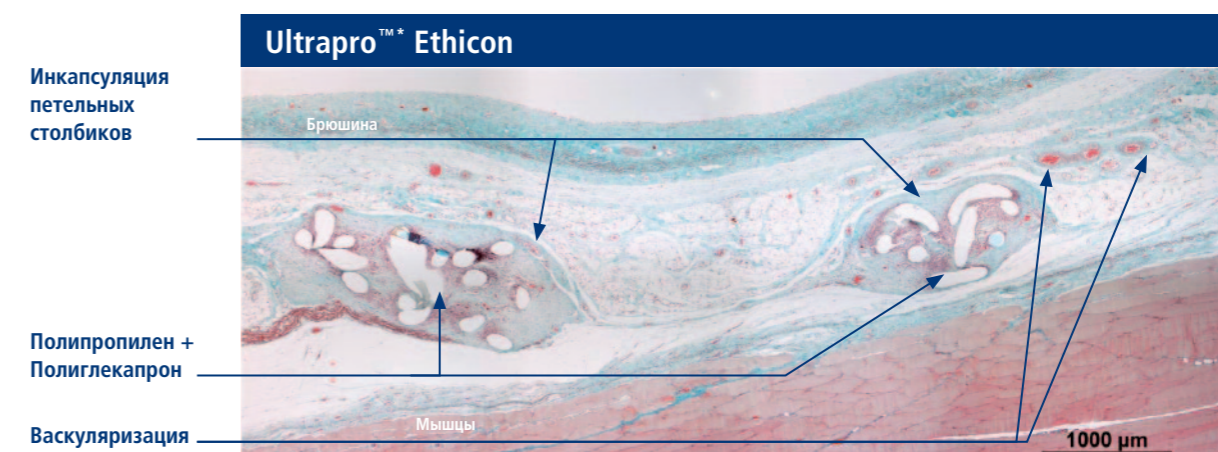
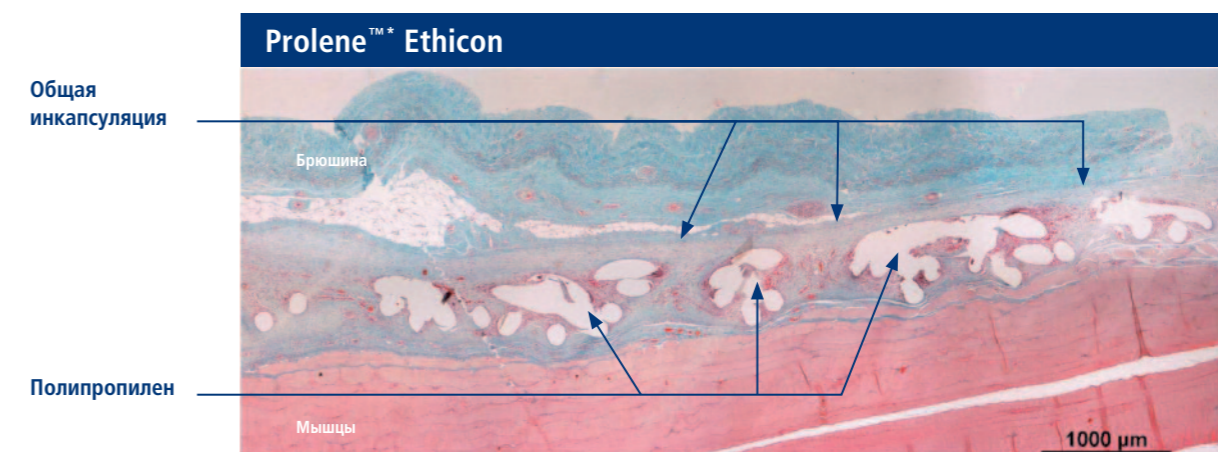
Поры 1.5 мм x 1.5 мм



Легкая монофиламентная сетка из полиэстера Parietex™ — это инновационный синтетический имплантат, предлагающий альтернативный полипропилену материал, с гистологическими результатами гидрофильной полиэстерной сетки



Самая низкая интенсивность фагоцитарной инфильтрации²
Интеграция окружающих тканей демонстрирует лучшие результаты в сравнении с контрольными группами²



1 - Результаты механических тестов Covidien
2 - Данные по преclinical исследованию n° 79037
3 - Gonzalez, R. et al. (2005). Relationship between tissue ingrowth and mesh contraction. *World Journal of Surgery*, 29,1038-1043